

額定/性能

項目	V400-H111型	V400-H211型
視野	5~10mm	15~30mm
工作距離	40mm(安裝接頭時需接觸)	
電源電壓	5VDC±10%	
消耗電流	1A以下	
序列I/F	RS-232C	
對應碼	10x10~64x64、8x18~16x48、QR Code Model 1,2 21x21~57x57 (版本1~10)	
操作方法	按下觸發按鈕	
設定	操作本體上的手動設定畫面，利用記憶卡將設定值上傳，或是使用專用工具來進行通訊。	
記憶卡	SD記憶卡	
監視器	18吋TFT-LCD影像及讀取資料顯示	
指示燈	動作顯示、記憶卡存取	
環境溫度範圍	使用時：0~+40° C、保管時：-25~+60° C	
環境濕度範圍	35~85% RH (但不為結露之狀態下)	
使用環境空氣	不可有腐蝕性氣體	
耐震動	10~150Hz單側振幅0.35mm (最大加速度50m2/s)	
耐衝擊	150m2/s 6方向3次	
重量	約230g	
保護構造	IP64 (IEC 60529規格)	
材質	機殼：ABS 光學面：PC 顯示面：PMMA	



2維條碼讀取器 V400-F型.....固定式 V400-H型.....手持式

因應生產現場需求而生，
大幅提昇生產效能！



V400-F

V400-H



台灣歐姆龍股份有限公司

OMRON 產品技術客服中心

OMRON 鈴鈴鈴 支援我
免付費服務電話 **0800-000-705**
國際電話・行動電話請改撥付費電話：(02)8768-2568

【產業自動化】 產品技術諮詢服務

・服務時間・
週一 ~ 週五
9:00 ~ 12:00 / 13:00 ~ 18:00

・FAX諮詢專線・
(02) 8768-3705

・E-mail諮詢・
www.omron.com.tw

<http://www.omron.com.tw>

- 台北總公司：台北市復興北路363號6樓(弘雅大樓)
電話：02-2715-3331 傳真：02-2712-6712
- 桃園事業所：桃園縣蘆竹鄉南崁路一段83號11F-5
電話：03-212-0677 傳真：03-212-0003
- 新竹事業所：新竹市民主路46號1F
電話：03-535-7330 傳真：03-535-7511
- 台中事業所：台中市中港路一段345號27樓之3(中港高峰大樓)
電話：04-2325-0834 傳真：04-2325-0734
- 台南事業所：台南市大同路二段615號17樓
電話：06-290-3797 傳真：06-290-3796

特約店

註：規格可能改變，恕不另行通知，最終以產品說明書為準。

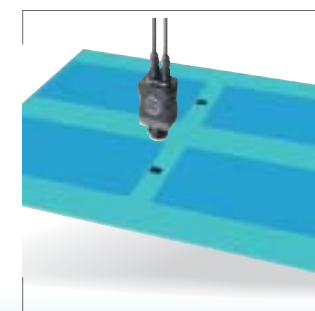
● 應用例 V400-F型系列



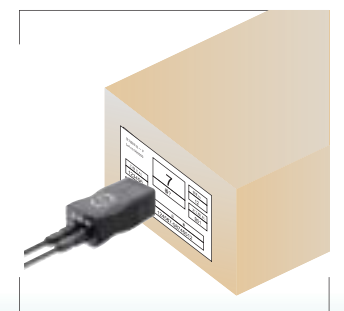
金屬零件



印刷配線基板



液晶玻璃



銘板

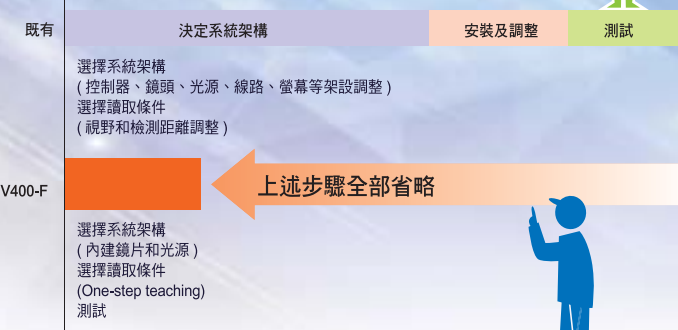
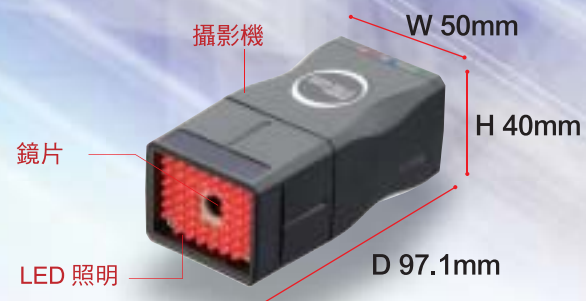
realizing

容易設定

無需等待即可迅速啟動

一體成形的設計，省去元件搭配選購困擾

採用鏡頭與照明一體成型的精簡設計，讓選擇更為容易。
從今之後，您不再需要因為要配合工件採取多種組合而煩惱了！



設定過程簡易，便於操作使用

讓所有人都會使用的教導功能

利用輕鬆上手的單鍵教導方式，能夠立即開始讀取設定。
即使初次使用亦不需耗費時間學習，可立刻開始進行設定。
也可經由外部裝置利用指令來加以調整。
※另備有可使用 PC 進行設定的軟體。
(詳細內容敬請洽詢本公司業務單位或經銷商。)



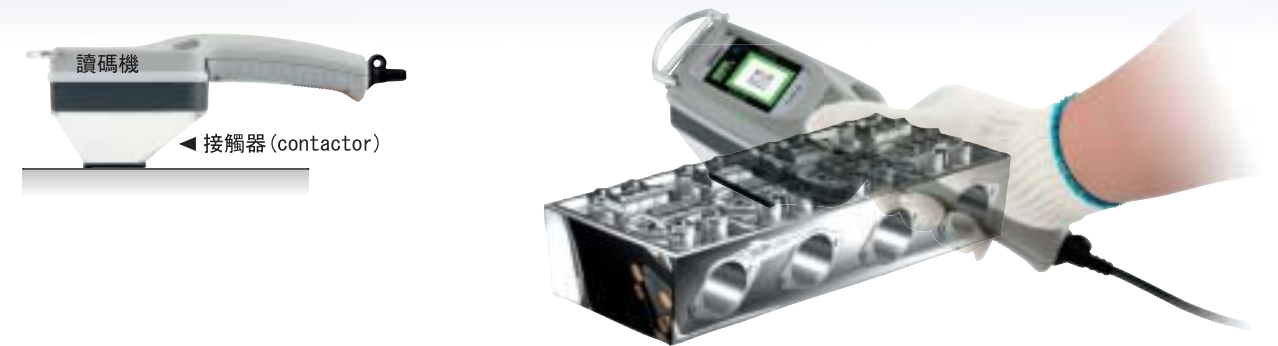
即使工件種類繁多也能穩定讀取 專利申請中

搭配業界最先進的讀取演算法，以及最適合用來讀取直接標記(Direct Marking)的光學裝置，可達到高精密度的讀取。
在照明上配備同軸照明及斜光照明，可依據工件自動進行切換，因此就連刻印在金屬或玻璃等反射率不同材質的2維條碼，也能達到高品質的讀取。



讓2維條碼的讀取達到「可目視化」的目標

- 利用LCD顯示器來確認2維條碼的位置，並將讀取的結果及影像顯示在顯示器上。
- 使用接觸器即可輕鬆定位。(接觸器為可拆卸式)



種類

■ 本體

名稱	型式	視野
專用照明鏡頭型	V400-F250 型	14×18mm
	V400-F350 型	31×42mm
C 裝置類型	V400-F050型	可依鏡頭進行變更

■ 配件 (另售) / 纜線

名稱	型式	纜線長度	備註
通訊纜線	V400-W23 型 (NPN 型)	5m	Sysmac系列連接用<附電源線>
	V400-W23P 型 (PNP 型)		
	V400-W24 型 (NPN 型)		DOS/V PC連接用<附電源線>
	V400-W24P 型 (PNP 型)		
監視器纜線	V400-WM0 型	5m	

■ 監視器

名稱	型式
液晶監視器	F150-M05L-2D 型*

*使用此款監視器時，不需要由外部供應電源。(電源由V400-F型本體供應。)

■ V400-F050 型用照明・鏡頭

名稱	型式
照明	3Z4S-LT 型系列
CCTV 鏡頭	3Z4S-LE 型系列

本體

名稱	型式	規格		備註
		通訊I/F	視野	
2維條碼讀取器	V400-H111型	RS-232C	□5~10mm	
	V400-H211型	RS-232C	□15~30mm	

配件 (另售)

名稱	型式	纜線長度	備註
接觸器 (contactor)	V400-AC2型	-	定位用接觸器 (可拆卸)
通訊纜線	V400-W20-2M型	2m	Sysmac系列連接用 (附電源線)
	V400-W20-5M型	5m	
	V400-W21-2M型	2m	DOS/V PC連接用 (附電源線)
	V400-W21-5M型	5m	
	V400-W22-2M型	2m	
	V400-W22-5M型	5m	
AC轉接器	V600-A22型	-	